

Питкярантский муниципальный район

Харлуское сельское поселение

Условные обозначения:

- — граница территорий, в отношении которой осуществляется подготовка проекта планировки
- — граница зоны планируемого размещения линейного объекта
- — планируемая ось линейного объекта
- 1. — номера характерных точек границ зон планируемого размещения линейных объектов
- 10:01:0210104:1 — кадастровый номер земельного участка
- границы земельных участков сведения о которых внесены в ЕГРН
- граница муниципальных образований

20/08-03-ППТ - ПМТ - ГЧ

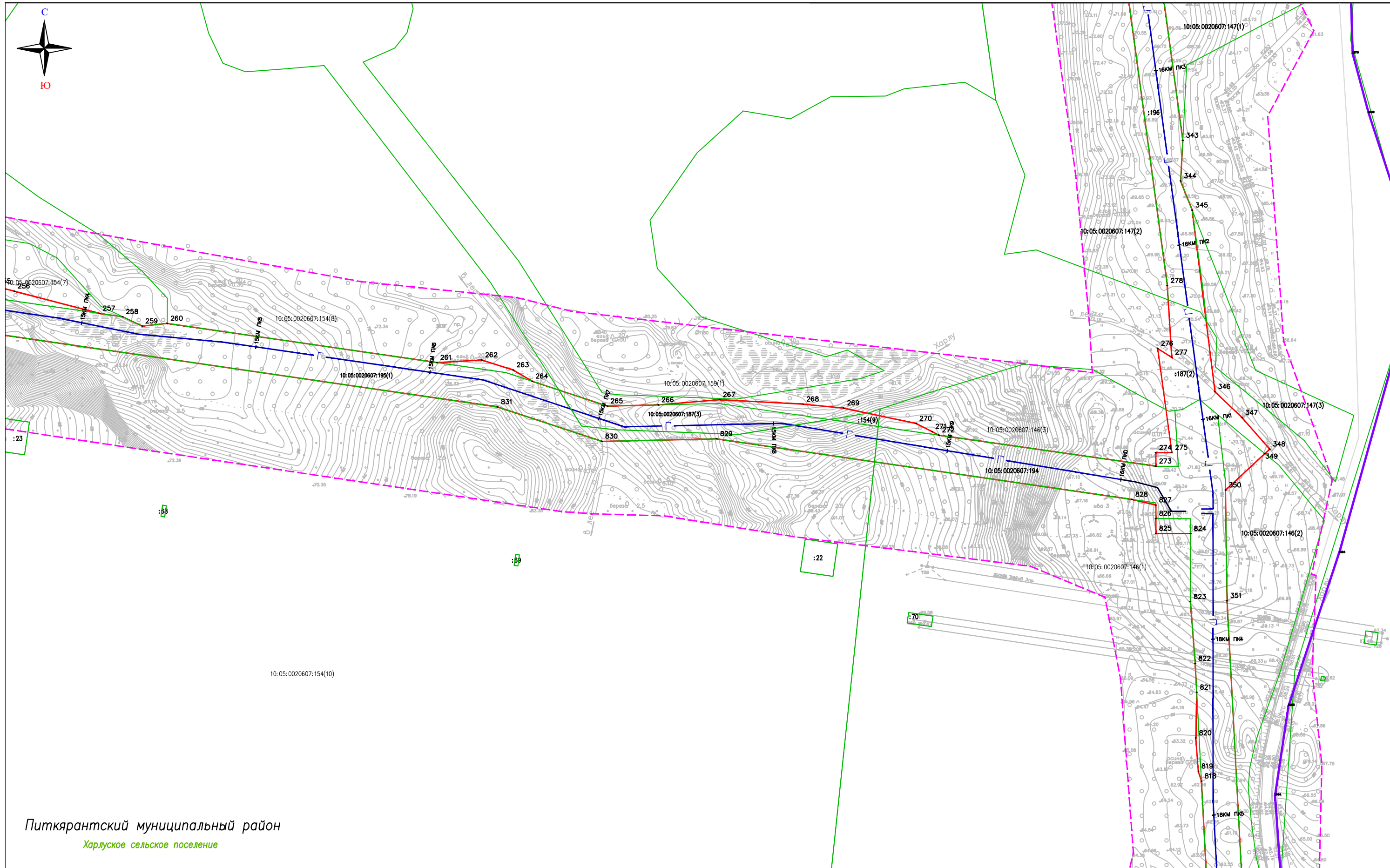
Изм.	Лист	№ документа	Подпись	Дата
Проверил		Смирнов И.С.		06.2021
Выполнил		Конерва А.В.		06.2021

Строительство межпоселкового газопровода от ГРС
Сортавала - п. Рауталаhti - д. Хийденсельга - д. Янис - п.
Ляскеля с отводом на п. Харлу Питкярантского района
Республики Карелия. Корректировка.

Формат	Лист	Листов
A3	20	48

Проект планировки территории.
Чертеж границ зон планируемого размещения
линейного объекта.

ООО "Онега Юст"
Масштаб 1:2000



Питкярантский муниципальный район
Харлуское сельское поселение

Условные обозначения:

- — граница территорий, в отношении которой осуществляется подготовка проекта планировки
- — граница зоны планируемого размещения линейного объекта
- — планируемая ось линейного объекта
- 1• — номера характерных точек границ зон планируемого размещения линейных объектов
- 10:01:0210104:1 — кадастровый номер земельного участка
- границы земельных участков сведения о которых внесены в ЕГРН
- граница муниципальных образований

Изм.	Лист	№ документа	Подпись	Дата
Проверил		Смирнов И.С.		06.2021
Выполнил		Конерва А.В.		06.2021

20/08-03-ППТ - ПМТ - ГЧ

Строительство межпоселкового газопровода от ГРС Сортавала - п. Рауталаhti - д. Хийденсельга - д. Янис - п. Ляскеля с отводом на п. Харлу Питкярантского района Республики Карелия. *Корректировка.*

Проект планировки территории.
Чертеж границ зон планируемого размещения линейного объекта.

Формат	Лист	Листов
A3	21	48
ООО "Онега Юст" Масштаб 1:2000		

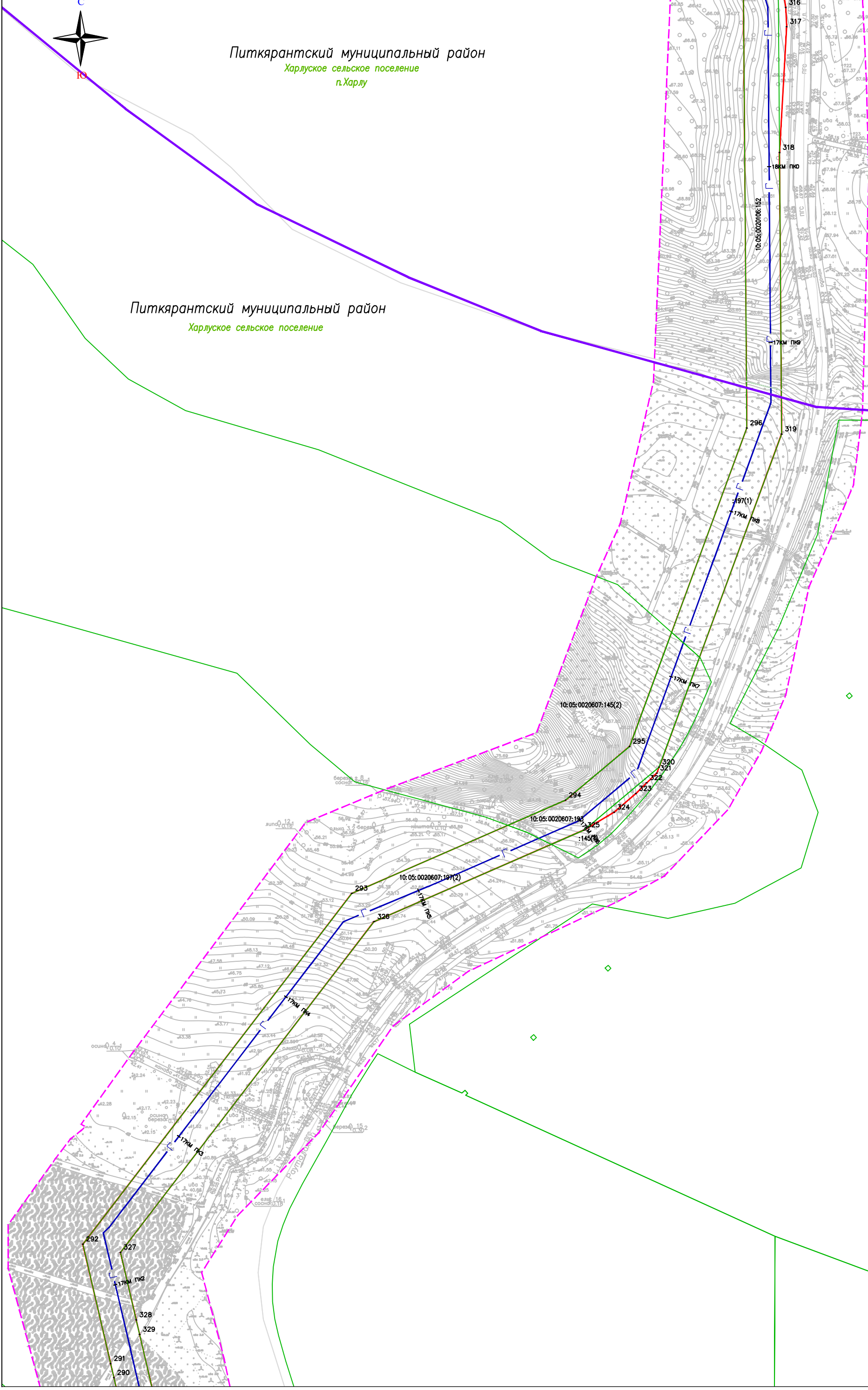
Питкярантский муниципальный район
Харлуское сельское поселение



Условные обозначения:

- граница территории, в отношении которой осуществляется подготовка проекта планировки
- граница зоны планируемого размещения линейного объекта
- планируемая ось линейного объекта
- 1. — номера характерных точек границ зон планируемого размещения линейных объектов
- 10:01:0210104:1 — кадастровый номер земельного участка
- граница земельных участков сведения о которых внесены в ЕГРН
- граница муниципальных образований

20/08-03-ППП - ППТ - ГЧ		Строительство межпоселкового газопровода от ГРС Сорвала - п. Рагалахти - д. Хийденсельга - д. Янис - п. Ляксея с отводом на п. Харлу Питкярантского района Республики Карелия, Корректировка.	
Изм.	Лист	М.документа	Подпись
Проверил	Смирнов И.С.	Дата	06.2021
Выполнил	Конерва А.В.	Дата	06.2021
		Проект планировки территории. Чертеж границ зон планируемого размещения линейного объекта.	
		Формат	Лист
		A3	22
		Листов	48
		ООО "Онега Юст" Масштаб 1:2000	



Питкярантский муниципальный район
Харлуское сельское поселение
п. Харлу

Питкярантский муниципальный район
Харлуское сельское поселение

Изм.		Лист	М.Документа	Подпись	Дата
Проверил			Смирнов И.С.		06.2021
Выполнил			Конерва А.В.		06.2021

20/08-03-ППТ - ПМТ - ГЧ		
Строительство межпоселкового газопровода от ГРС Соргавала - п. Раугалахи - д. Хийденсельга - д. Янис - п. Ляксея с отводом на п. Харлу Питкярантского района Республики Карелия. Корректировка.	Лист	23
	Листов	48

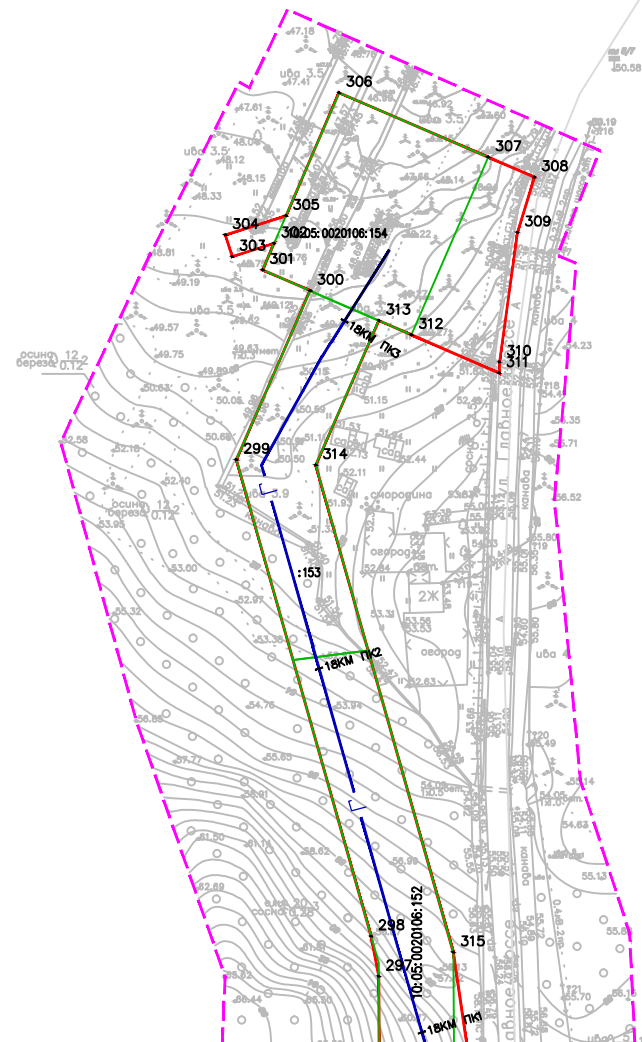
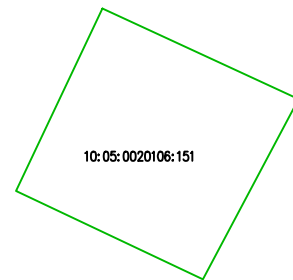
ООО "Онега Юст"
Масштаб 1:2000

Условные обозначения:

- граница территории, в отношении которой осуществляется подготовка проекта планировки
- граница зоны планируемого размещения линейного объекта
- планируемая ось линейного объекта
- 1. — номера характерных точек границ зон планируемого размещения линейных объектов
- 10:01:0210104:1 — кадастровый номер земельного участка
- границы земельных участков сведения о которых внесены в ЕГРН
- границы муниципальных образований



10:05:000000:7376



Питкярантский муниципальный район
Харлуское сельское поселение
п.Харлу

Условные обозначения:

- — граница территорий, в отношении которой осуществляется подготовка проекта планировки
- — граница зоны планируемого размещения линейного объекта
- — планируемая ось линейного объекта
- 1• — номера характерных точек границ зон планируемого размещения линейных объектов
- 10:01:0210104:1 — кадастровый номер земельного участка
- границы земельных участков сведения о которых внесены в ЕГРН
- — граница муниципальных образований

Изм.	Лист	№ документа	Подпись	Дата
Проверил		Смирнов И.С.		06.2021
Выполнил		Конерва А.В.		06.2021

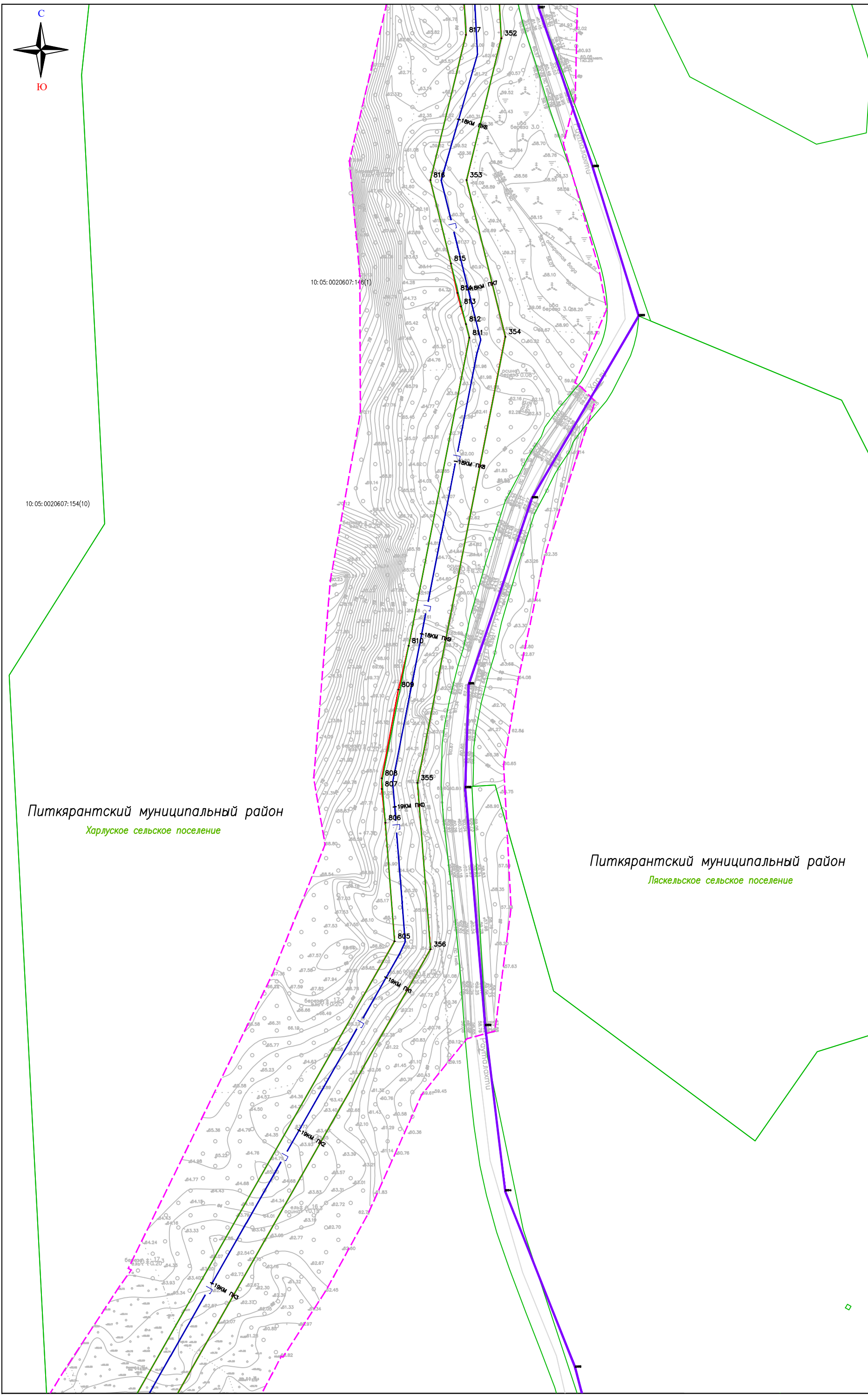
20/08-03-ППТ - ПМТ - ГЧ			
Строительство межпоселкового газопровода от ГРС Сортавала - п. Рауталаhti - д. Хийденсельга - д. Янис - п. Ляскеля с отводом на п. Харлу Питкярантского района Республики Карелия. <i>Корректировка.</i>	Формат	Лист	Листов
	A3	24	48
Проект планировки территории. Чертеж границ зон планируемого размещения линейного объекта.	ООО "Онега Юст" Масштаб 1:2000		



10:05:0020607:154(10)

Питкярантский муниципальный район
Харлуское сельское поселение

Питкярантский муниципальный район
Лясельское сельское поселение



20/08-03-ППП - ПМП - ГЧ

Строительство межпоселкового газопровода от ГРС Соргавала - п. Раугалаhti - д. Хийденсельга - д. Янис - п. Ляскеля с отводом на п. Харлу Питкярантского района Республики Карелия. Корректировка.

ООО "Онега Юст"
Масштаб 1:2000

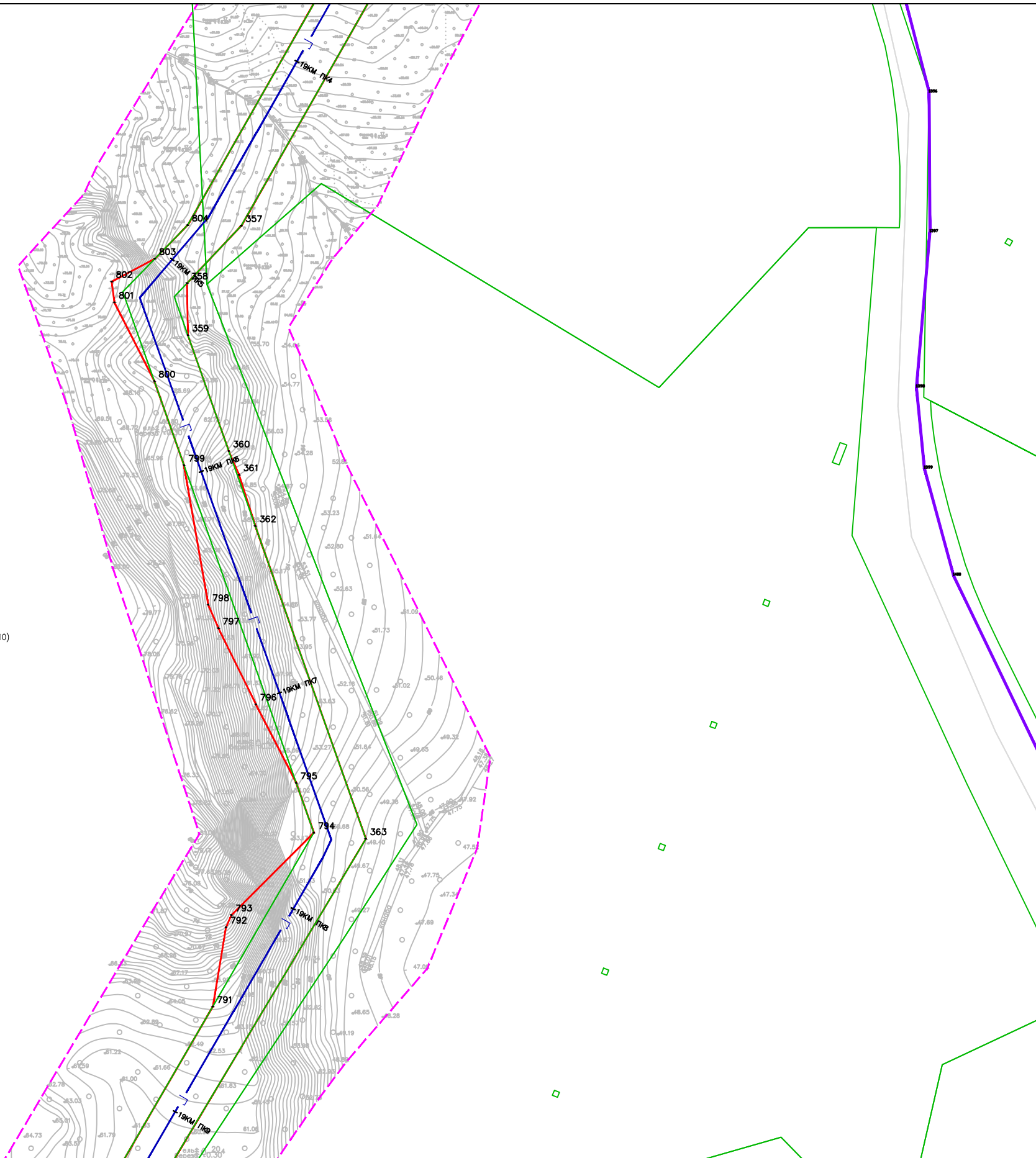
Условные обозначения:

- граница территории, в отношении которой осуществляется подготовка проекта планировки
- граница зоны планируемого размещения линейного объекта
- планируемая ось линейного объекта
- номера характерных точек границ зон планируемого размещения линейных объектов
- кадастровый номер земельного участка
- граница земельных участков сведения о которых внесены в ЕГРН
- граница муниципальных образований

Изм.	Лист	Документа	Подпись	Дата
				06.2021
Проверил		Смирнов И.С.		
Выполнил		Конерва А.В.		06.2021

Проект планировки территории.
Чертеж границ зон планируемого размещения линейного объекта.

Формат Лист Листов
А3 25 48



Питкярантский муниципальный район
Харлуское сельское поселение

10:05:0020607:154(10)

Условные обозначения:

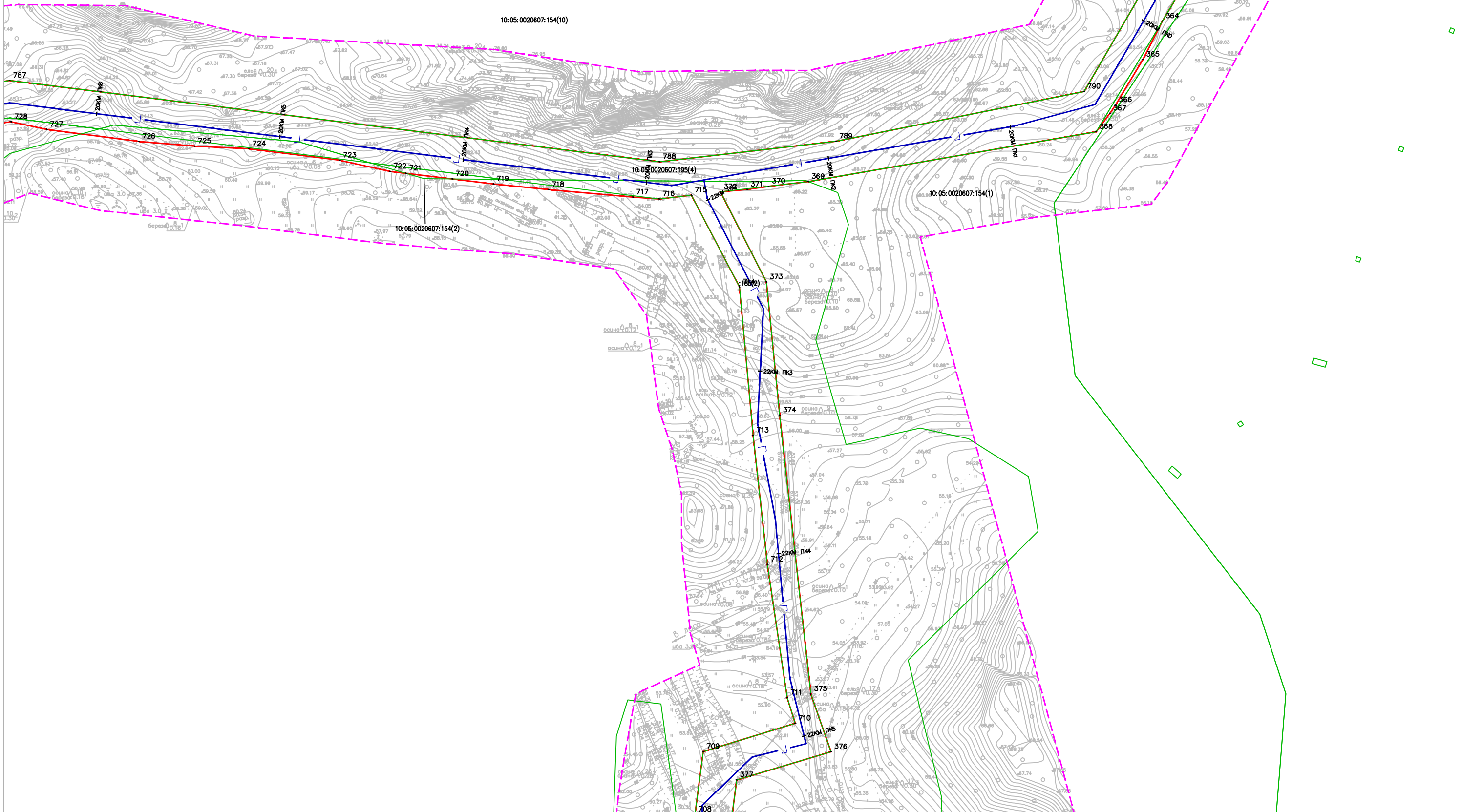
- граница территорий, в отношении которой осуществляется подготовка проекта планировки
- граница зоны планируемого размещения линейного объекта
- планируемая ось линейного объекта
- 1 • — номера характерных точек границ зон планируемого размещения линейных объектов
- 10:01:0210104:1 — кадастровый номер земельного участка
- границы земельных участков сведения о которых внесены в ЕГРН
- граница муниципальных образований

Изм.	Лист	№ документа	Подпись	Дата
Проверил		Смирнов И.С.		06.2021
Выполнил		Конерва А.В.		06.2021

20/08-03-ППТ - ПМТ - ГЧ			
Строительство межпоселкового газопровода от ГРС Сортавала - п. Рауталаhti - д. Хийденсельга - д. Янис - п. Ляскеля с отводом на п. Харлу Питкярантского района Республики Карелия. Корректировка.	Формат	Лист	Листов
	A3	26	48
Проект планировки территории. Чертеж границ зон планируемого размещения линейного объекта.		ООО "Онега Юст" Масштаб 1:2000	



Питкярантский муниципальный район
Харлуское сельское поселение



Условные обозначения:

- — граница территорий, в отношении которой осуществляется подготовка проекта планировки
- — граница зоны планируемого размещения линейного объекта
- — планируемая ось линейного объекта
- 1 • — номера характерных точек границ зон планируемого размещения линейных объектов
- 10:01:0210104:1 — кадастровый номер земельного участка
- — границы земельных участков сведения о которых внесены в ЕГРН
- — границы муниципальных образований

Изм.	Лист	№ документа	Подпись	Дата
				06.2021
Проверил		Смирнов И.С.		06.2021
Выполнил		Конерва А.В.		

20/08-03-ППП - ПМТ - ГЧ

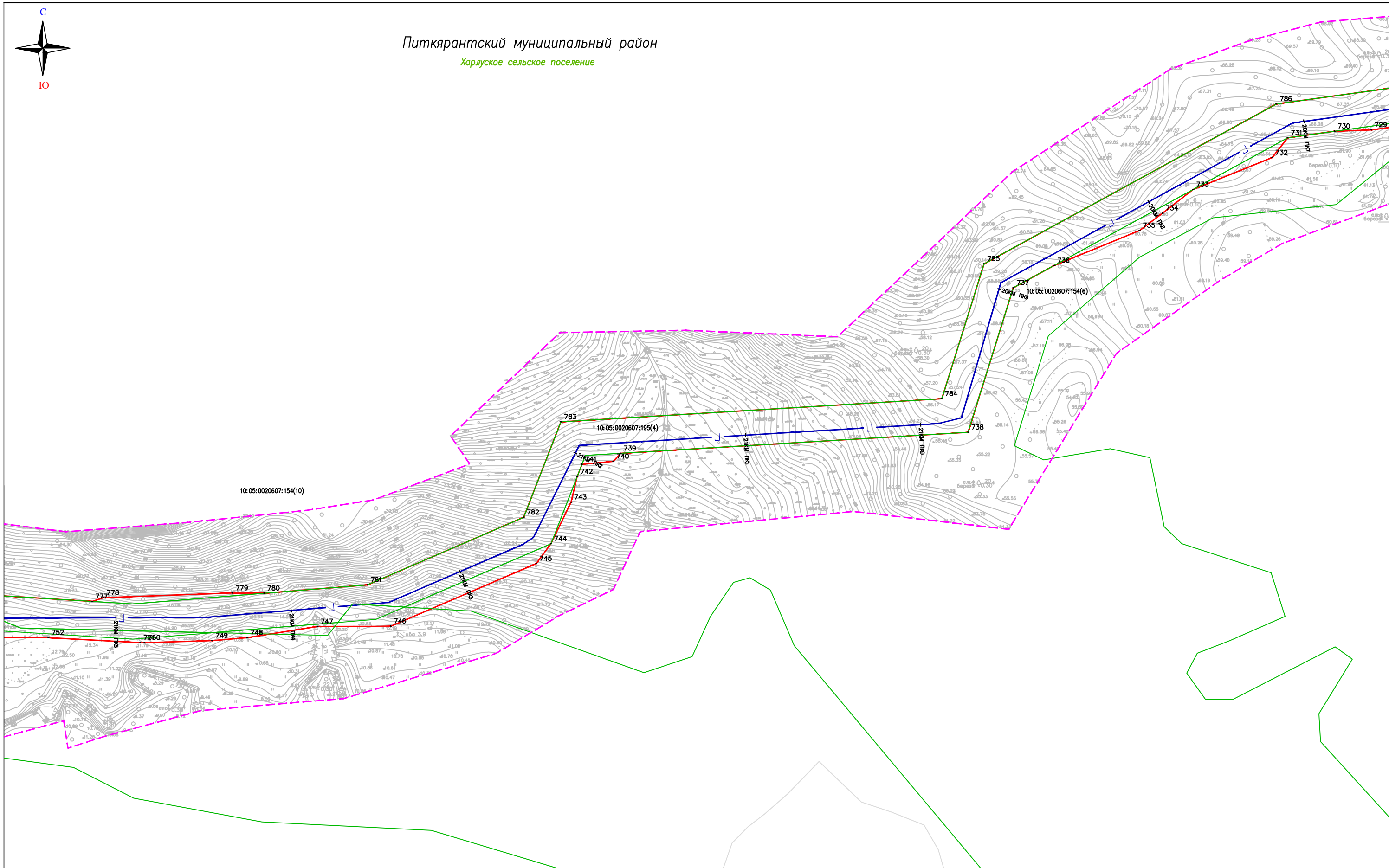
Строительство межпоселкового газопровода от ГРС Сортавала - п. Рауталаhti - д. Хийденсельга - д. Янис - п. Ляскеля с отводом на п. Харлу Питкярантского района Республики Карелия. Корректировка.

Проект планировки территории.
Чертеж границ зон планируемого размещения линейного объекта.

Формат	Лист	Листов
A3	27	48
ООО "Онега Юст" Масштаб 1:2000		



Питкярантский муниципальный район
Харлуское сельское поселение



Условные обозначения:

- — граница территорий, в отношении которой осуществляется подготовка проекта планировки
- — граница зоны планируемого размещения линейного объекта
- — планируемая ось линейного объекта
- 1. — номера характерных точек границ зон планируемого размещения линейных объектов
- 10:01:0210104:1 — кадастровый номер земельного участка
- — границы земельных участков сведения о которых внесены в ЕГРН
- — граница муниципальных образований

Изм.	Лист	№ документа	Подпись	Дата
Проверил		Смирнов И.С.		06.2021
Выполнил		Конерва А.В.		06.2021

20/08-03-ППТ - ПМТ - ГЧ

Строительство межпоселкового газопровода от ГРС Сортавала - п. Рауталаhti - д. Хийденсельга - д. Янис - п. Ляскеля с отводом на п. Харлу Питкярантского района Республики Карелия. Корректировка.

Проект планировки территории.
Чертеж границ зон планируемого размещения линейного объекта.

Формат	Лист	Листов
A3	28	48
ООО "Онега Юст" Масштаб 1:2000		